

Vue d'ensemble de l'installation

Données météo

Propriétés	Valeur, unité	Propriétés	Valeur, unité
Température externe	10,4 °C	Rayonnement global	1539,4 kWh/m ²
Rayonnement diffus	554,4 kWh/m ²	Rayonnement thermique	2552,2 kWh/m ²
Vitesse du vent	3,05 m/s	Humidité de l'air	59 %
Température externe moyenne-24-h	10,4 °C	Température extérieure en principe	-9 °C
Rayonnement direct normal	1982 kWh/m ²		

Définition des consommateurs

Consommateur	N. cat.	Désignation	Description	Température nominale	Consommation énergétique
Présence	1	toujours présent	Jours de présence: 365	-	-
Besoin en eau chaude	1	Constant	101,1 l/d	50 °C	1589,9 kWh/Année

Définition du système solaire

Elément	N. cat.	Désignation	Propriétés, Valeur, unité
Capteur	15	2x PM Tinox dia int 10.7	Surface totale brute: 3,58 m ² , Source des données: u136119, Surface absorbeur totale: 3,18 m ² , Orientation: 0°, Inclinaison: 31°
Chaudière	0	appoint elec 2kw	Puissance: 2 kW, Rendement: 90%
Tube 1	14	Tube acier 25x2.5	Diamètre extérieur: 32 mm, Epaisseur isolation: 20 mm
Tube 2	14	Tube acier 25x2.5	Diamètre extérieur: 32 mm, Epaisseur isolation: 20 mm
Tube 3	14	Tube acier 25x2.5	Diamètre extérieur: 32 mm, Epaisseur isolation: 20 mm
Tube 4	14	Tube acier 25x2.5	Diamètre extérieur: 32 mm, Epaisseur isolation: 20 mm
Tube 5	14	Tube acier 25x2.5	Diamètre extérieur: 32 mm, Epaisseur isolation: 20 mm
Tube 6	32	Tube cuivre 22x1	Diamètre extérieur: 22 mm, Epaisseur isolation: 20 mm
Tube 7	32	Tube cuivre 22x1	Diamètre extérieur: 22 mm, Epaisseur isolation: 20 mm
Tube 8	32	Tube cuivre 22x1	Diamètre extérieur: 22 mm, Epaisseur isolation: 20 mm
Tube 9	32	Tube cuivre 22x1	Diamètre extérieur: 22 mm, Epaisseur isolation: 20 mm
Tube 10	32	Tube cuivre 22x1	Diamètre extérieur: 22 mm, Epaisseur isolation: 20 mm
Tube 11	32	Tube cuivre 22x1	Diamètre extérieur: 22 mm, Epaisseur isolation: 20 mm
Réservoir 2	564	300l réservoir eau potable	Volume: 300 l, Epaisseur isolation: 80 mm
Réglage vanne mélangeuse			Definition de la température nominale: Valeur variable, Variation de température: 2 dT(°C)
Réglage de la pompe du circuit solaire			Température maximale du réservoir: 70 °C, Différence de température de mise en marche: 6 dT(°C), Différence de température d'arrêt: 2 dT(°C), Definition du débit nominal: Débit spécifique
Réglage du chauffage d'appoint 2			Référence pour les sondes température 1: Valeur variable, Durée de fonctionnement minimum: 10 min., Durée d'arrêt minimum: 0 min.
Réglage du chauffage			Référence pour les sondes température 1: Valeur variable, Durée

Elément	N. cat.	Désignation	Propriétés, Valeur, unité
d'appoint 3			de fonctionnement minimum: 0 min., Durée d'arrêt minimum: 0 min.

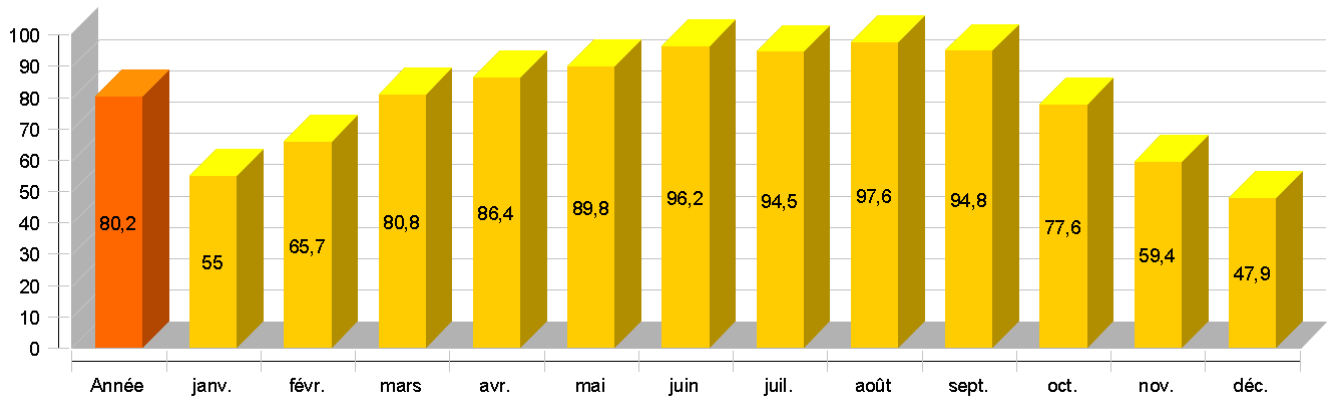
Présentation des résultats

Taux d'énergie solaire au système (nette)

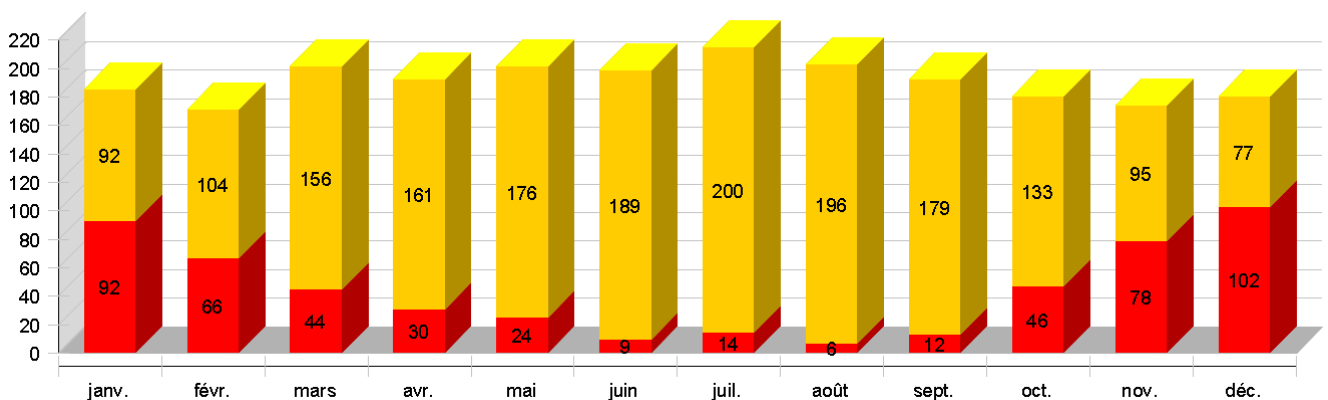
Symbole	Unité	Année	Jan	Fév	Mar	Avr	Mai	Jun	Jul	Août	Sep	Oct	Nov	Déc
SFn	%	80,2	55	65,7	80,8	86,4	89,8	96,2	94,5	97,6	94,8	77,6	59,4	47,9
Qsol	kWh	2156	115	128	192	196	214	233	245	240	219	162	116	96
Saux	kWh	521	92	66	44	30	24	9	14	6	12	46	78	102
Qdem	kWh	1590	135	125	142	138	142	134	135	131	124	127	124	131
Qdef	kWh	41	4	3	3	4	4	3	3	3	3	4	4	3

SFn: Taux d'énergie solaire au système (nette), Qsol: Énergie solaire au système, Saux: Énergie supplémentaire au niveau du réservoir, Qdem: Besoin énergétique, Qdef: Déficit énergétique

Taux d'énergie solaire au système (nette) [%]



Rendement solaire et énergie supplémentaire [kWh]



Température maximale journalière du capteur [°C]

